

## ภาคผนวก ข

รูปประกอบการปฏิบัติตามมาตรการป้องกันและลดผลกระทบสิ่งแวดล้อม



การปฏิบัติงานตามมาตรการฯ ของโครงการ ควินทارا มาย'เดน โพธิ์นิมิตร (QUINTARA MHy'DEN PHO NIMIT) (ระยะก่อสร้าง)

ของบริษัท อีสเทอร์น สตาร์ เรีล เอสเตท จำกัด (มหาชน)

รูปภาพแสดงการปฏิบัติตามมาตรการฯ ของโครงการ ควินทารา มาย'เดน โพธิ์นิมิตร (QUINTARA MHy'DEN PHO NIMIT)

	
รูปที่ 1 สภาพพื้นที่ก่อสร้างโครงการ	
	
รูปที่ 2 ป้ายห้ามบุคคลภายนอก	รูปที่ 3 ผ้าใบปิดคลุมกองวัสดุ
	
รูปที่ 4 พนักงานกวาดเศษดิน ทราย บริเวณทางเข้า-ออก	รูปที่ 5 ผ้าใบคลุมท้ายรถบรรทุก

รวบรวมการปฏิบัติงาน โดยเจ้าหน้าที่ของโครงการ และทีมงานบริษัท ทีเอ็นพี เอ็นไวรอนเม้นท์ จำกัด



การปฏิบัติงานตามมาตรการฯ ของโครงการ ควินทารา มาย'เดน โพธิ์นิมิตร (QUINTARA MHY'DEN PHO NIMIT) (ระยะก่อสร้าง)  
 ของบริษัท อีสเทอร์น สตาร์ เรย์ล เอสเตท จำกัด (มหาชน)

	
<p>รูปที่ 6 ฉีดพรมน้ำ</p>	<p>รูปที่ 7 ฉีดน้ำไล่ตะกอน</p>
	
<p>รูปที่ 8 สเปรย์ละอองน้ำ</p>	<p>รูปที่ 9 ทางเข้า-ออก พื้นที่ก่อสร้าง</p>
	
<p>รูปที่ 10 พื้นที่ล้างล้อ</p>	<p>รูปที่ 11 กิจกรรมที่ก่อให้เกิดมลภาวะ</p>

การปฏิบัติงานตามมาตรการฯ ของโครงการ ควินทารา มาย'เดน โพธิ์นิมิตร (QUINTARA MHY'DEN PHO NIMIT) (ระยะก่อสร้าง)  
 ของบริษัท อีสเทอร์น สตาร์ เรย์ล เอสเตท จำกัด (มหาชน)

	
<p>รูปที่ 12 ป้ายกำหนดช่วงเวลาทำงาน</p>	<p>รูปที่ 13 รั้ว Metal Sheet</p>
	
<p>รูปที่ 14 Morning Talk</p>	<p>รูปที่ 15 น้ำมันหล่อลื่น</p>
	
<p>รูปที่ 16 เข้าพบบ้านข้างเคียง</p>	<p>รูปที่ 17 ก่อสร้างโดยใช้เสาเข็ม</p>



การปฏิบัติงานตามมาตรฐานฯ ของโครงการ ควินทารา มาย'เดน โพธิ์นิมิตร (QUINTARA MHY'DEN PHO NIMIT) (ระยะก่อสร้าง)  
 ของบริษัท อีสเทอร์น สตาร์ เร็ล เอสเตท จำกัด (มหาชน)

	
<p>รูปที่ 18 แผ่นเหล็กปูพื้น</p>	<p>รูปที่ 19 ป้ายจำกัดความเร็ว</p>
	
<p>รูปที่ 20 ห้องน้ำคณงาน</p>	<p>รูปที่ 21 ระบบบำบัดน้ำเสียสำเร็จรูป</p>
	
<p>รูปที่ 22 พนักงานทำความสะอาดห้องน้ำ</p>	<p>รูปที่ 23 ถังเก็บน้ำใช้</p>

การปฏิบัติงานตามมาตรการฯ ของโครงการ ควินทารา มาย'เดน โพธิ์นิมิตร (QUINTARA MHY'DEN PHO NIMIT) (ระยะก่อสร้าง)  
 ของบริษัท อีสเทอร์น สตาร์ เรียล เอสเตท จำกัด (มหาชน)

	
<p>รูปที่ 24 ป้ายณรงค์ใช้น้ำอย่างประหยัด</p>	<p>รูปที่ 25 ป้ายห้ามติดเครื่องยนต์ ขณะไม่มีการใช้งาน</p>
	
<p>รูปที่ 26 ถังรองรับมูลฝอย</p>	<p>รูปที่ 27 พนักงานเก็บมูลฝอย</p>
	
<p>รูปที่ 28 ป้ายณรงค์ประหยัดไฟ</p>	<p>รูปที่ 29 พื้นที่เก็บวัตถุไวไฟ</p>



การปฏิบัติงานตามมาตรการฯ ของโครงการ ควินทารา มาย'เดน โพธิ์นิมิตร (QUINTARA MHY'DEN PHO NIMIT) (ระยะก่อสร้าง)  
 ของบริษัท อีสเทอร์น สตาร์ เรีล เอสเตท จำกัด (มหาชน)

	
<p>รูปที่ 30 ป้ายระวังวัตถุไวไฟและป้ายห้ามสูบบุหรี่</p>	<p>รูปที่ 31 ถังดับเพลิงเคมี</p>
	
<p>รูปที่ 31 (ต่อ) ป้ายแนะนำการใช้ถังดับเพลิง</p>	<p>รูปที่ 32 พื้นที่จัดเก็บอุปกรณ์ก่อสร้าง</p>
	
<p>รูปที่ 33 หม้อแปลงไฟฟ้าและแผงควบคุม</p>	

รวบรวมการปฏิบัติงาน โดยเจ้าหน้าที่ของโครงการ และทีมงานบริษัท ทีเอ็นพี เอ็นไวรอนเม้นท์ จำกัด

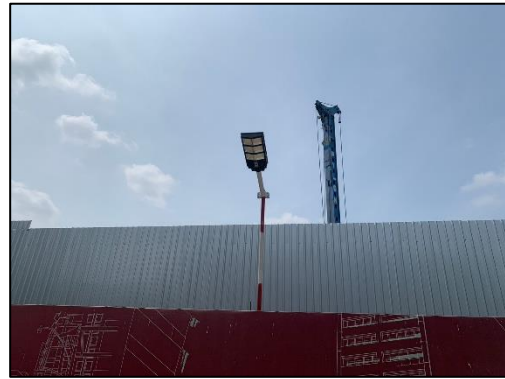
การปฏิบัติงานตามมาตรการฯ ของโครงการ ควินทารา มาย'เดน โพธิ์นิมิตร (QUINTARA MHY'DEN PHO NIMIT) (ระยะก่อสร้าง)  
 ของบริษัท อีสเทอร์น สตาร์ เรย์ล เอสเตท จำกัด (มหาชน)

	
<p>รูปที่ 34 ป้ายชื่อโครงการ</p>	<p>รูปที่ 35 เจ้าหน้าที่รักษาความปลอดภัย</p>
	
<p>รูปที่ 35 (ต่อ) เจ้าหน้าที่อำนวยความสะดวกด้านจราจร</p>	<p>รูปที่ 36 ไฟเตือน</p>
	
<p>รูปที่ 37 พื้นที่จอดรถบรรทุก</p>	<p>รูปที่ 38 ป้ายกำหนดช่วงเวลาขนส่งดิน</p>

รวบรวมการปฏิบัติงาน โดยเจ้าหน้าที่ของโครงการ และทีมงานบริษัท ทีเอ็นพี เอ็นไวรอนเม้นท์ จำกัด



การปฏิบัติงานตามมาตรการฯ ของโครงการ ควินทารา มาย'เดน โพธิ์นิมิตร (QUINTARA MHy'DEN PHO NIMIT) (ระยะก่อสร้าง)  
 ของบริษัท อีสเทอร์น สตาร์ เรียล เอสเตท จำกัด (มหาชน)



รูปที่ 39 ไฟส่องสว่างภายในพื้นที่ก่อสร้าง



รูปที่ 40 เสื้อผ้าชุดปฏิบัติงาน



รูปที่ 41 เครื่องแบบปั๊ม



รูปที่ 42 ถังน้ำใช้



รูปที่ 43 บ่อเกรอะ

การปฏิบัติงานตามมาตรการฯ ของโครงการ ควินทารา มาย'เดน โพธิ์นิมิตร (QUINTARA MHY'DEN PHO NIMIT) (ระยะก่อสร้าง)  
 ของบริษัท อีสเทอร์น สตาร์ เรีล เอสเตท จำกัด (มหาชน)

	
<p>รูปที่ 44 หัวหน้าคนงาน</p>	<p>รูปที่ 45 อุปกรณ์ป้องกันส่วนบุคคล (PPE)</p>
	
<p>รูปที่ 46 เบาะที่นั่งสำหรับรถขุดเจาะ</p>	<p>รูปที่ 47 ป้ายประชาสัมพันธ์ให้ป้องกันเชื้อโคโรนา (COVID-19)</p>
	
<p>รูปที่ 48 เดินตรวจหน่วยงานก่อสร้าง</p>	<p>รูปที่ 49 กล่องรับเรื่องร้องเรียน</p>